



**OPTIMÁ**

**Terzo Indumentaria**

**Otoño/Invierno 2026**

Óptima nace como una evolución consciente de nuestros orígenes. Reinterpretamos lo que ya funcionaba, lo actualizamos y lo llevamos un paso más allá. Incorporamos nuevas telas con alto valor técnico, diseñadas para acompañarte mejor en cada jornada. Rediseñamos el pantalón para lograr un fit más preciso. Sumamos nuevas siluetas, con cuellos y entalles que elevan la estética sin resignar funcionalidad.

Cada decisión responde a lo mismo: mejorar tu experiencia.

**Tu dedicación nos inspira.**

**Terzo Indumentaria. Otoño/Invierno 2026**



# AMBO TRICOLOR

## Chaqueta TRICOLOR (FCTR, MCTR)

Chaqueta de diseño moderno y distintivo, con **cuello en V** y combinación de tres colores al frente. La espalda se mantiene en un solo tono liso y la última franja combinada con pantalón. Su diferencial son los dos **bolsillos diagonales amplios**, disimulados en la última franja, que brindan capacidad y seguridad para resguardar objetos sin riesgo de caída de tus elementos durante el movimiento. **Incorpora atraques** (costuras de refuerzo) para mayor durabilidad, aberturas laterales que mejoran la movilidad y logo corazón bordado a contratono como detalle distintivo.

## Pantalón BRAND (UPBD)

Pantalón de diseño **funcional** y moderno en tela clásica de ambo, con corte intermedio unisex, pensado para el uso profesional diario. Cuenta con **cuatro** bolsillos: dos delanteros diagonales amplios, un bolsillo trasero y un **bolsillo lateral oculto** con cierre invisible, ideal para resguardar objetos personales.

Incorpora cintura con **elástico** personalizado TERZO y **cordón interno**, que se adapta al cuerpo y brinda mayor cobertura en la zona del tiro, acompañando el movimiento al agacharse o desplazarse sin perder ajuste. Suma atraques (costuras de refuerzo) en puntos clave para mayor durabilidad.



**TELA:** Tela ARCIEL, textil tradicional de ambo, lisa, de grosor intermedio y alta resistencia. Anti-mancha frente a sangre, tinta, yodo y suciedad habitual. No contiene spandex.



**COMPOSICIÓN:** 65% Poliéster, 35% Viscosa. Tejido: Tafetán



**DETALLES:** Atraques (costuras de refuerzo) en zonas críticas que aportan mayor durabilidad.



**VENTAJAS:** Resistente al uso intensivo, anti-mancha, soporta lavados frecuentes sin perder forma ni color, no se arruga fácilmente.



**DESVENTAJAS:** No es elastizada, puede presentar leve contracción en el primer lavado, no es resistente a lavandina.



**ORIGEN:** Argentina





**AMBO TRICOLOR Petrel**  
MCTR464ART  
(MAS) CH TRICOLOR Petrel  
UPBD680ART  
(UNI) PANT BRAND Azul Noche ARCIEL



**Ambo TRICOLOR Terra**  
MCTR268ART  
(MAS) CH TRICOLOR Terra ARCIEL  
UPBD680ART  
(UNI) PANT BRAND Chocolate ARCIEL



**Ambo TRICOLOR Petrel**  
FCTR464ART  
(FEM) CH TRICOLOR Petrel  
UPBD680ART  
(UNI) PANT BRAND Azul Noche ARCIEL



**Ambo TRICOLOR Terra**  
FCTR268ART  
(FEM) CH TRICOLOR Terra ARCIEL  
UPBD680ART  
(UNI) PANT BRAND Chocolate ARCIEL

# AMBO FRONTE

## Chaqueta FRONTE (FCFR, MCFR)

Chaqueta **bicolor** de diseño moderno y profesional en tela clásica de ambo. Con **cuello en V**, calce cómodo y cortes laterales que estilizan la silueta. Cuenta con **tres bolsillos** funcionales: uno superior en el pecho tipo ojal y dos laterales. **Incorpora atraques** (costuras de refuerzo) para mayor durabilidad, aberturas laterales que mejoran la movilidad y logo corazón bordado a contratono como detalle distintivo. Terminaciones prolijas y estética limpia para uso profesional diario.

## Pantalón BRAND (UPBD)

Pantalón de diseño **funcional** y moderno en tela clásica de ambo, con corte intermedio unisex, pensado para el uso profesional diario. Cuenta con **cuatro bolsillos**: dos delanteros diagonales amplios, un bolsillo trasero y un **bolsillo lateral oculto** con cierre invisible, ideal para resguardar objetos personales.

Incorpora cintura con **elástico** personalizado TERZO y **cordón interno**, que se adapta al cuerpo y brinda mayor cobertura en la zona del tiro, acompañando el movimiento al agacharse o desplazarse sin perder ajuste. Suma atraques (costuras de refuerzo) en puntos clave para mayor durabilidad.



TELA: Tela ARCIEL, textil tradicional de ambo, lisa, de grosor intermedio y alta resistencia. Anti-mancha frente a sangre, tinta, yodo y suciedad habitual. No contiene spandex.



COMPOSICIÓN: 65% Poliéster, 35% Viscosa. Tejido: Tafetán



DETALLES: Atraques (costuras de refuerzo) en zonas críticas que aportan mayor durabilidad.



VENTAJAS: Resistente al uso intensivo, anti-mancha, soporta lavados frecuentes sin perder forma ni color, no se arruga fácilmente.



DESVENTAJAS: No es elastizada, puede presentar leve contracción en el primer lavado, no es resistente a lavandina.



ORIGEN: Argentina





**AMBO DÚO**  
Green

FCFR549ART  
(FEM) CH DÚO Green  
UPBD549ART  
(UNI) PANT BRAND Verde Aqua ARCIEL



**AMBO DÚO**  
Green

MCFR549ART  
(MAS) CH DÚO Green  
UPBD549ART  
(UNI) PANT BRAND Verde Aqua ARCIEL



**PANT BRAND Grafito**

UPBD750ART  
(UNI) PANT BRAND Gris Grafito  
ARCIEL



# AMBO COMFY

## Chaquetilla COMFY (FCFY, MCFY)

Chaquetilla de diseño cómodo y funcional, con **cuello redondo** de rib de poliéster y porta credencial en el hombro. Cuenta con **dos bolsillos** inferiores amplios con **atraques** (costuras de refuerzo en puntos de tensión) que brinda mayor durabilidad y seguridad en el uso diario. Su principal atributo es la flexibilidad que aporta a la espalda: este producto tiene recortes en spandex con **tela calada** respirable que mejoran la absorción, el secado rápido y la respirabilidad, aportando mayor flexibilidad en el movimiento. Se completa con detalles reflectivos que suman visibilidad y un diferencial estético. Tiene **porta credencial** en el hombro.

## Pantalón COMFY (UPFY)

Pantalón de diseño cómodo y funcional, con dos bolsillos delanteros amplios y un bolsillo trasero con detalle reflectivo, que aporta seguridad y visibilidad. Suma franjas laterales y fondo de bolsillos en spandex con tecnología dryfit que mejoran la respirabilidad, el secado rápido y la libertad de movimiento. Tiene **atraques** (costuras de refuerzo en puntos de tensión) que brinda mayor durabilidad y seguridad en el uso diario Su cintura tiene **elástico** personalizado TERZO y **cordón** interno, logrando un ajuste firme y adaptable para el uso diario.



**TELA:** Tela principal ARCIEL, textil tradicional de ambo, de grosor intermedio y alta resistencia. **CALADO DEPORTIVO** tela deportiva ofrece mayor respirabilidad y una flexibilidad. Anti-mancha frente a sangre, tinta, yodo y suciedad habitual. Tela rígida con franjas spandex.



**COMPOSICIÓN:** ARCIEL 65% Poliéster, 35% Viscosa. **CALADO:** 90% Poliéster 10% Elastano. Tejido: Mezcla de dos telas



**DETALLES:** Atraques (costuras de refuerzo) en zonas críticas que aportan mayor durabilidad.



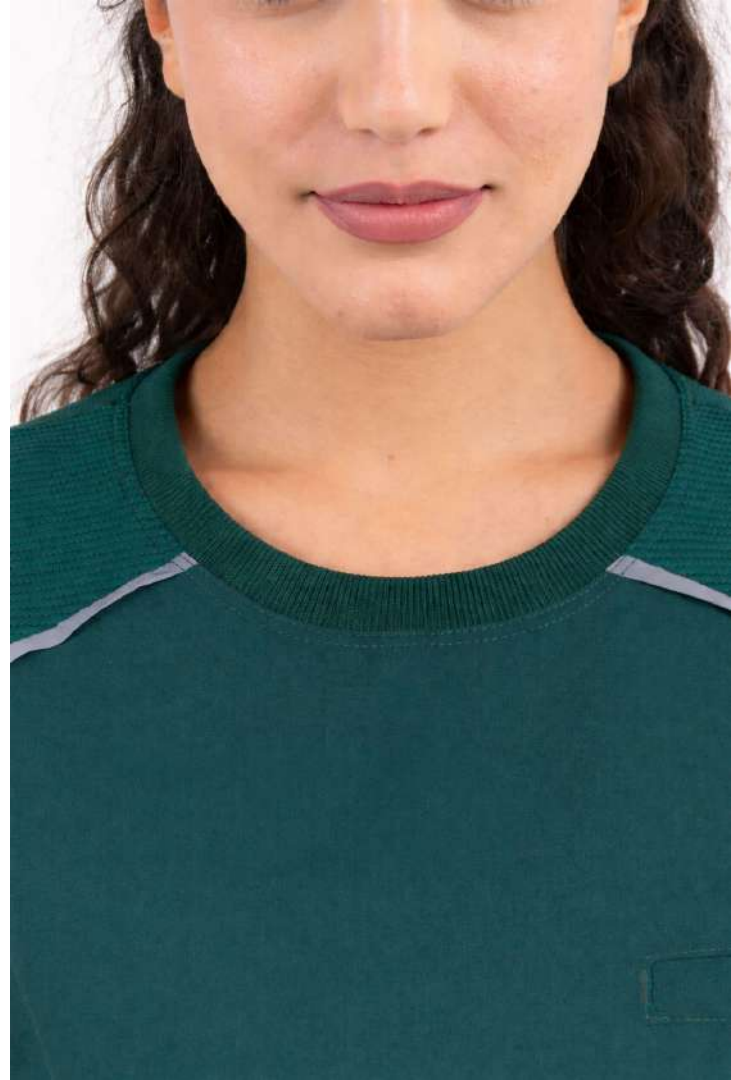
**VENTAJAS:** Resistente al uso intensivo, anti-mancha, soporta lavados frecuentes sin perder forma ni color, no se arruga fácilmente.



**DESVENTAJAS:** corte entallado si te gusta un ambo bien suelto



**ORIGEN:** Argentina





### AMBO COMFY Marino

FCFY490ART  
(FEM) CH COMFY Marino ARCIEL/MICROFIBRA Spandex  
UPFY490ART  
(UNI) PANT COMFY Marino ARCIEL/MICROFIBRA Spandex



### AMBO COMFY Negro

FCFY900ART  
(FEM) CH COMFY Negro ARCIEL/MICROFIBRA Spandex  
UPFY900ART  
(UNI) PANT COMFY Negro ARCIEL/MICROFIBRA Spandex



### AMBO COMFY Verde Inglés

FCFY580ART  
(FEM) CH COMFY Verde Inglés ARCIEL/MICROFIBRA Spandex  
UPFY580ART  
(UNI) PANT COMFY Verde Inglés ARCIEL/MICROFIBRA Spandex





### **AMBO COMFY Marino**

**MCFY490ART**  
(MAS) CH COMFY Marino ARCIEL/MICROFIBRA Spandex  
**UPFY490ART**  
(UNI) PANT COMFY Marino ARCIEL/MICROFIBRA Spandex



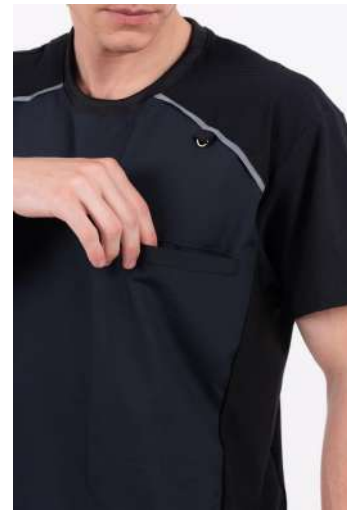
### **AMBO COMFY Negro**

**MCFY900ART**  
(MAS) CH COMFY Negro ARCIEL/MICROFIBRA Spandex  
**UPFY900ART**  
(UNI) PANT COMFY Negro ARCIEL/MICROFIBRA Spandex



### **AMBO COMFY Verde Inglés**

**MCFY580ART**  
(MAS) CH COMFY Verde Inglés ARCIEL/MICROFIBRA Spandex  
**UPFY580ART**  
(UNI) PANT COMFY Verde Inglés ARCIEL/MICROFIBRA Spandex



# AMBO LISO

## Chaquetilla Lisa (FCLI, MCLI)

Chaqueta **Lisa CORE Spandex** de diseño limpio y profesional, con **escote en V** y calce firme que brinda estructura sin limitar el movimiento. Incorpora **porta credencial** en el hombro, cuatro bolsillos amplios y divisorio para lapicera, optimizando la funcionalidad en el día a día. Cuenta con **atraques** (costuras de refuerzo en puntos de tensión) que brinda mayor durabilidad y seguridad en el uso diario.

## Pantalón Brand (UPBD)

Pantalón de diseño **funcional y moderno**, pensado para el uso profesional diario. Presenta **cuatro bolsillos**: dos delanteros diagonales amplios, un bolsillo trasero y un bolsillo lateral oculto con **cierre invisible**, ideal para resguardar objetos personales con seguridad. Incorpora cintura con **elástico** personalizado TERZO y **cordón interno**, que se adapta al cuerpo y brinda mayor cobertura en la zona del tiro, acompañando el movimiento sin perder ajuste.



**TELA:** Elasticidad en 2 direcciones que aporta libertad de movimiento y confort durante toda la jornada. Calidad anti-pilling y alta solidez del color, manteniendo su aspecto y funcionalidad lavado tras lavado.



**VENTAJAS:** Resistente al uso intensivo, anti-mancha, soporta lavados frecuentes sin perder forma ni color, no se arruga fácilmente, seca rápido y mantiene buena elasticidad.



**COMPOSICIÓN:** 70% Poliéster, 26% Viscosa, 4% Elastano. Tejido: Tafetán



**DESVENTAJAS:** Menor sensación de frescura que fibras 100% naturales.



**DETALLES:** Atraques (costuras de refuerzo) en zonas críticas que aportan mayor durabilidad.



**ORIGEN:** Argentina





**AMBO LISO Full Bordó  
CORE SPANDEX**

FCL1382EXT  
(FEM) CH LISA Bordó CORE SPANDEX  
UPBD382EXT  
(UNI) PANT BRAND Bordó CORE  
SPANDEX



**AMBO LISO Full Negro  
CORE SPANDEX**

FCL1900EXT  
(FEM) CH LISA Negro CORE SPANDEX  
UPBD900EXT  
(UNI) PANT BRAND Negro CORE  
SPANDEX



**AMBO LISO Full Verde  
Inglés CORE SPANDEX**

FCL1580EXT  
(FEM) CH LISA Verde Inglés CORE  
SPANDEX  
UPBD580EXT  
(UNI) PANT BRAND Verde Inglés CORE  
SPANDEX



**AMBO LISO Full Marino  
CORE SPANDEX**

FCL1490EXT  
(FEM) CH LISA Azul Marino CORE  
SPANDEX  
UPBD490EXT  
(UNI) PANT BRAND Azul Marino CORE  
SPANDEX



**AMBO LISO Full Celeste  
CORE SPANDEX**

FCL1410EXT  
(FEM) CH LISA Celeste CORE SPANDEX  
UPBD410EXT  
(UNI) PANT BRAND Celeste CORE  
SPANDEX



**AMBO LISO Full Blanco  
CORE SPANDEX**

FCL1100EXT  
(FEM) CH LISA Blanco CORE SPANDEX  
UPBD100EXT  
(UNI) PANT BRAND Blanco CORE  
SPANDEX



**AMBO LISO Full Bordó  
CORE SPANDEX**

MCLI382EXT  
(MAS) CH LISA Bordó CORE SPANDEX  
UPBD382EXT  
(UNI) PANT BRAND Bordó CORE  
SPANDEX



**AMBO LISO Full Negro  
CORE SPANDEX**

MCLI900EXT  
(MAS) CH LISA Negro CORE SPANDEX  
UPBD900EXT  
(UNI) PANT BRAND Negro CORE  
SPANDEX



**AMBO LISO Full Verde  
Inglés CORE SPANDEX**

MCLI580EXT  
(MAS) CH LISA Verde Inglés CORE  
SPANDEX  
UPBD580EXT  
(UNI) PANT BRAND Verde Inglés CORE  
SPANDEX



**AMBO LISO Full Marino  
CORE SPANDEX**

MCLI490EXT  
(MAS) CH LISA Azul Marino CORE  
SPANDEX  
UPBD490EXT  
(UNI) PANT BRAND Azul Marino CORE  
SPANDEX



**AMBO LISO Full Celeste  
CORE SPANDEX**

MCLI410EXT  
(MAS) CH LISA Celeste CORE SPANDEX  
UPBD410EXT  
(UNI) PANT BRAND Celeste CORE  
SPANDEX



**AMBO LISO Full Blanco  
CORE SPANDEX**

MCLI100EXT  
(MAS) CH LISA Blanco CORE SPANDEX  
UPBD100EXT  
(UNI) PANT BRAND Blanco CORE  
SPANDEX

# AMBO LISO

## Chaquetilla Lisa (FCLI, MCLI)

Chaqueta **Lisa TECNO Spandex** de diseño limpio y profesional, con **escote en V** y calce firme que brinda estructura sin limitar el movimiento. Incorpora **porta credencial** en el hombro, cuatro bolsillos amplios y divisorio para lapicera, optimizando la funcionalidad en el día a día. Cuenta con **atraques** (costuras de refuerzo en puntos de tensión) que brinda mayor durabilidad y seguridad en el uso diario.

## Pantalón Brand (UPBD)

Pantalón de diseño **funcional y moderno**, pensado para el uso profesional diario. Presenta **cuatro bolsillos**: dos delanteros diagonales amplios, un bolsillo trasero y un bolsillo lateral oculto con **cierre invisible**, ideal para resguardar objetos personales con seguridad. Incorpora cintura con **elástico** personalizado TERZO y **cordón interno**, que se adapta al cuerpo y brinda mayor cobertura en la zona del tiro, acompañando el movimiento sin perder ajuste.



**TELA:** Elasticidad 4 direcciones. Tela resistente con tratamiento anti-pilling, repelente al agua y alta solidez del color. Suave al tacto, con pH neutro amigable con la piel.



**VENTAJAS:** Resistente al uso intensivo, anti-mancha, soporta lavados frecuentes sin perder forma ni color, no se arruga fácilmente, seca rápido y mantiene buena elasticidad.



**COMPOSICIÓN:** 72% Poliéster · 22% Rayón · 6% Spandex. Tejido: Twill



**DESVENTAJAS:** Menor sensación de frescura que fibras 100% naturales.



**DETALLES:** Atraques (costuras de refuerzo) en zonas críticas que aportan mayor durabilidad.



**ORIGEN:** Argentina





**AMBO LISO Uva  
TECNO  
SPANDEX**

FCLI350TXT  
(UNI) CH LISA Uva TECNO  
SPANDEX  
UPBD350TXT  
(UNI) PANT BRAND Uva  
TECNO SPANDEX



**AMBO LISO  
Marfil TECNO  
SPANDEX**

FCLI150TXT  
(UNI) CH LISA Marfil  
TECNO SPANDEX  
UPBD150TXT  
(UNI) PANT BRAND Marfil  
TECNO SPANDEX



# AMBO ECCO

## Chaquetilla Ecco (FCEE, MCEE)

Chaqueta confeccionada en **tela técnica liviana**, de corte CLÁSICO con calce cómodo y relajado que brinda libertad de movimiento, escote en V con tira de **cuello** a contratono, un bolsillo superior tipo plaque y dos bolsillos inferiores amplios con corte diagonal. Presenta mangas cortas, terminaciones prolijas y tajos laterales para mayor amplitud en cadera. Incorpora **atraques** (costuras de refuerzo) en zonas críticas que aportan mayor resistencia y durabilidad.

## Pantalón Ecco (UPEE)

Pantalón náutico de estética limpia y moderna, confeccionado en **tela técnica liviana**, con corte recto de calce cómodo que acompaña el movimiento sin ajustarse. Presenta dos bolsillos laterales amplios con acceso diagonal y cintura con **elástico** embutido y **cordón** de ajuste, que permite una adaptación práctica y segura al cuerpo. Su diseño minimalista y líneas prolijas lo convierten en una prenda versátil para uso profesional diario.



TELA: Dotex™, tela técnica de poliéster liviana con tafetán plano de alta densidad. Superficie lisa, suave al tacto, de grosor intermedio, resistente al uso intensivo y con excelente estabilidad. Mantiene su forma con los lavados. No contiene spandex.



VENTAJAS: Liviana, fresca, resistente a lavados, mantiene forma y color, anti-pilling, resistente a manchas.



COMPOSICIÓN: 100% Poliéster.  
Tejido: Tafetán



DESVENTAJAS: No es elastizada, tela liviana de poco abrigo



DETALLES: Atraques (costuras de refuerzo) en zonas críticas que aportan mayor durabilidad.



ORIGEN: Argentina



**AMBO  
ECCO  
Petróleo**

FCEE730DOT  
(FEM) CH ECCO Petróleo DOTEX cuello Verde Cirugia  
UPEE730DOT  
(UNI) PANT ECCO Petróleo DOTEX



**AMBO  
ECCO  
Gris**

FCEE716DOT  
(FEM) CH ECCO Gris DOTEX cuello Celeste  
UPEE716DOT  
(UNI) PANT ECCO Gris DOTEX



**AMBO  
ECCO  
Celeste**

FCFY418DOT  
(FEM) CH ECCO Celeste Plus DOTEX Cuello Gris  
UPFY418DOT  
(UNI) PANT ECCO Celeste Plus DOTEX





**AMBO  
ECCO  
Celeste**

**MCFY418DOT**  
(MAS) CH ECCO Celeste Plus DOTEX Cuello Gris  
**UPFY418DOT**  
(UNI) PANT ECCO Celeste Plus DOTEX



**AMBO  
ECCO  
Gris**

**MCEE716DOT**  
(MAS) CH ECCO Gris DOTEX cuello Celeste  
**UPEE716DOT**  
(UNI) PANT ECCO Gris DOTEX



**AMBO  
ECCO  
Petróleo**

**MCEE730DOT**  
(MAS) CH ECCO Petrleo DOTEX cuello Verde Cirugia  
**UPEE730DOT**  
(UNI) PANT ECCO Petrleo DOTEX



# AMBO SHAPY

## Chaquetilla SHAPY (FCPY, MCPY)

Chaquetilla de diseño cómodo y funcional en tela clásica de ambo con recortes en tela full elastizada. Con **cuello en V** y porta credencial en el hombro. Cuenta con **tres bolsillos** tipo ojal, uno en el pecho y dos inferiores. Con atraques (costuras de refuerzo en puntos de tensión) que aportan mayor durabilidad y seguridad en el uso diario. Su principal atributo es la flexibilidad que aporta a la espalda.

## Pantalón SHAPY (UPPY)

Pantalón de diseño deportivo y funcional, con dos **bolsillos** delanteros amplios y un bolsillo trasero tipo placa. Suma franjas laterales y fondo de bolsillos en spandex con tecnología de lycra que mejoran la flexibilidad, el secado rápido y la libertad de movimiento. Su cintura tiene **elástico** personalizado TERZO y **cordón** interno, logrando un ajuste firme y adaptable para el uso diario. Cuenta con atraques (costuras de refuerzo en puntos de tensión) que aportan mayor durabilidad y seguridad en el uso diario.



**TELA:** Tela ARCIEL, textil tradicional de ambo, de grosor intermedio y alta resistencia. La tela deportiva ofrece mayor respirabilidad y una flexibilidad. Anti-mancha frente a sangre, tinta, yodo y suciedad habitual. Tela rígida con franjas spandex.



**COMPOSICIÓN:** ARCIEL 65% Poliéster, 35% Viscosa. LYCRA: 90% Poliéster 10% Elastano. Tejido: Mezcla de dos telas



**DETALLES:** Atraques (costuras de refuerzo) en zonas críticas que aportan mayor durabilidad.



**VENTAJAS:** Resistente al uso intensivo, anti-mancha, soporta lavados frecuentes sin perder forma ni color, no se arruga fácilmente.



**DESVENTAJAS:** corte entallado si te gusta un ambo bien suelto



**ORIGEN:** Argentina





**AMBO SHAPY**  
Negro

FCPY900ART  
(FEM) CH SHAPY Negro  
ARCIEL  
UPPY900ART  
(UNI) PANT SHAPY Negro  
ARCIEL



**AMBO SHAPY**  
Gris Perla

FCPY708ART  
(FEM) CH SHAPY Gris  
Perla ARCIEL con LYCRA  
UPPY708ART  
(UNI) PANT SHAPY Gris  
Perla ARCIEL con LYCRA



**AMBO SHAPY**  
Marino

MCPY005ART  
(FEM) CH SHAPY Azul  
Marino ARCIEL con LYCRA  
UPPY005ART  
(UNI) PANT SHAPY Azul  
Marino ARCIEL con LYCRA





**AMBO  
SHAPY Gris**

**MCPY708ART**  
(MAS) CH SHAPY  
Gris ARCIEL  
**UPPY708ART**  
(UNI) PANT SHAPY  
Gris ARCIEL



**AMBO SHAPY  
Marino**

**MCPY005ART**  
(MAS) CH SHAPY  
Marino ARCIEL con  
LYCRA  
**UPPY005ART**  
(UNI) PANT SHAPY  
Marino ARCIEL con  
LYCRA



**AMBO SHAPY  
Negro**

**MCPY900ART**  
(MAS) CH SHAPY Negro  
ARCIEL con LYCRA  
**UPPY900ART**  
(UNI) PANT SHAPY  
Marino ARCIEL con  
LYCRA



# AMBO MAO

## Chaqueta Mao (FCMA) (MCMA)

Chaqueta de **diseño clásico** y profesional con **cuello mao** a contratono y acceso frontal mediante **broches** metálicos, que aportan practicidad y una estética limpia. De calce entallado, cómodo y estructurado, mantiene una silueta prolija ideal para el uso diario. Tiene porta tarjetas en el hombro. Incorpora **atraques** (costuras de refuerzo) en zonas críticas que aportan mayor resistencia y durabilidad.

## Pantalón Brand (UPBD)

Pantalón de diseño **funcional y moderno**, pensado para el uso profesional diario. Presenta **cuatro bolsillos**: dos delanteros diagonales amplios, un bolsillo trasero y un bolsillo lateral oculto con **cierre invisible**, ideal para resguardar objetos personales con seguridad. Incorpora cintura con **elástico** personalizado TERZO y **cordón interno**, que se adapta al cuerpo y brinda mayor cobertura en la zona del tiro, acompañando el movimiento sin perder ajuste.



**TELA:** Elasticidad en 2 direcciones que aporta libertad de movimiento y confort durante toda la jornada. Calidad anti-pilling y alta solidez del color, manteniendo su aspecto y funcionalidad lavado tras lavado.



**VENTAJAS:** Resistente al uso intensivo, anti-mancha, soporta lavados frecuentes sin perder forma ni color, no se arruga fácilmente, seca rápido y mantiene buena elasticidad.



**COMPOSICIÓN:** 70% Poliéster, 26% Viscosa, 4% Elastano. Tejido: Tafetán



**DESVENTAJAS:** Menor sensación de frescura que fibras 100% naturales.



**DETALLES:** Atraques (costuras de refuerzo) en zonas críticas que aportan mayor durabilidad.



**ORIGEN:** Argentina





**AMBO MAO Blanco  
SPANDEX**

**FCMA100EXT**  
(FEM) CH MAO Blanco CORE  
SPANDEX  
**UPBD490EXT**  
(UNI) PANT BRAND Marino CORE  
SPANDEX



**AMBO MAO Blanco  
SPANDEX**

**MCMA100EXT**  
(FEM) CH MAO Blanco CORE  
SPANDEX  
**UPBD490EXT**  
(UNI) PANT BRAND Marino CORE  
SPANDEX



# AMBO AMERICANO

## Chaquetilla Americana (FCAM)

Chaqueta de **diseño** moderno y profesional, con **collar americano** y bolsillo oculto con cierre que aporta una estética limpia y funcional. Su calce cómodo se adapta al cuerpo, mientras que el **ajuste trasero** regulable permite definir el entalle y estilizar la silueta. Cuenta con **atraques** (costuras de refuerzo) en puntos clave que garantizan mayor durabilidad, junto a terminaciones prolijas pensadas para el uso profesional diario.

## Pantalón Naive (UPNA)

Pantalón de diseño funcional y profesional, con calce cómodo que acompaña el movimiento durante toda la jornada. Incorpora **bolsillos tipo jean** de acceso rápido y buena profundidad, junto con uno **cargo lateral** con cierre y un trasero tipo **placa**. Suma **compartimentos** para lapiceras en el lateral, pensados para tener lo esencial siempre a mano. Cuenta con **atraques** (costuras de refuerzo) en puntos clave que mejoran la durabilidad, junto a terminaciones prolijas y una estética limpia ideal para el uso profesional diario



**TELA:** Elasticidad 4 direcciones. Tela resistente con tratamiento anti-pilling, repelente al agua y alta solidez del color. Suave al tacto, con pH neutro amigable con la piel.



**VENTAJAS:** Resistente al uso intensivo, anti-mancha, soporta lavados frecuentes sin perder forma ni color, no se arruga fácilmente, seca rápido y mantiene buena elasticidad.



**COMPOSICIÓN:** 72% Poliéster · 22% Rayón · 6% Spandex Tejido: Twill



**DESVENTAJAS:** Menor sensación de frescura que fibras 100% naturales.



**DETALLES:** Atraques (costuras de refuerzo) en zonas críticas que aportan mayor durabilidad.



**ORIGEN:** Argentina





**AMBO  
AMERICANO  
Marfil TECNO  
SPANDEX**

**FCAM150TXT**  
(FEM) CH  
AMERICANA Marfil  
TECNO SPANDEX  
**UPNV150ART**  
(UNI) PANT NAIVE  
Marfil TECNO  
SPANDEX



**AMBO  
AMERICANO  
Uva TECNO  
SPANDEX**

**FCAM350TXT**  
(FEM) CH  
AMERICANA Uva  
TECNO SPANDEX  
**UPNV350ART**  
(UNI) PANT NAIVE  
Uva TECNO  
SPANDEX



Terzo Indumentaria SAS  
CUIT 30717156281

contacto comercial:

[comercial@terzo.com.ar](mailto:comercial@terzo.com.ar)  
[contacto@terzo.com.ar](mailto:contacto@terzo.com.ar)  
[ventas@terzo.com.ar](mailto:ventas@terzo.com.ar)

atención al cliente: 3512262505  
cotizaciones: 3513151893

[www.terzo.com.ar](http://www.terzo.com.ar)

Horacio Lartigau Lespada 3025, local 3  
Córdoba, Argentina

¿Querés ser distribuidor Terzo?

[www.terzo.com.ar/distribuidores](http://www.terzo.com.ar/distribuidores)