

-----

# Origen

Temporada AW24

[www.terzo.com.ar](http://www.terzo.com.ar)



# Origen

Temporada AW24

Nos enorgullece presentar nuestra última creación, como siempre diseñada exclusivamente para el área de la salud.

Sabemos que aquellos que dedican su vida a cuidar a los demás merecen prendas que combinen funcionalidad y estilo sin comprometer la comodidad.

Con **ORIGEN**, hemos pensado en nuevas formas de brindar confort a médicos, enfermeros, farmacéuticos, esteticistas, dermatólogos, kinesiólogos y muchos otros profesionales de la salud. La colección incluye pantalones, chaquetas y cofias, confeccionados con géneros de telas de la más alta calidad e innovación.

Buscamos **reinventar el tradicional ambo** para que deje de ser una prenda estructurada y se convierta en un elemento funcional con estilo. Hemos puesto un énfasis especial en la comodidad, la usabilidad y la adaptabilidad de nuestras prendas. Por eso ofrecemos una amplia variedad de talles para asegurar que cada profesional encuentre **la prenda perfecta que se ajuste a sus necesidades**.

Creemos que la ropa de trabajo puede ser tanto práctica como sofisticada y queremos que no renuncies a vestirte con elegancia, ni tampoco tengas que elegir entre comodidad y estilo.

¡Bienvenidos a Terzo, bienvenidos a ORIGEN, donde la moda y la salud se fusionan para crear una experiencia única!



# TERZO BRAND

Origen  
Temporada AW24

PALETA DE COLOR *Origen.*

**BOLSA OFICIAL** Terzo, lienzo  
estampado en serigrafía.

**STICKERS OFICIALES.**

**STICKERS** con la  
paleta *Origen* aplicada.

Combinaciones

#62a7af		
#5c5b81		
#745669		
#b694b4		
#ffffff		

Textos

#000000

Acentos

#e2fe5a



# AMBO ECCO FEMENINO (FCEE) Y (UPEE)

Origen  
Temporada AW24



## AMBO ECCO CELESTE SPANDEX

-FCEE002PXT- CH celeste bebe poplin spandex + vivo marino (fem).  
-UPEE002PXT- PANT celeste bebe poplin spandex (único).



## AMBO ECCO MUSGO SPANDEX

-FCEE003PXT- CH verde musgo poplin spandex + vivo blanco (fem).  
-UPEE003PXT- PANT verde musgo poplin spandex (único).



## AMBO ECCO BLANCO SPANDEX

-FCEE004PXT- CH blanco poplin spandex + vivo azul eléctrico (fem).  
-UPEE004PXT- PANT blanco poplin spandex (único).



## AMBO ECCO ROSA SPANDEX

-FCEE005PXT- CH rosa poplin spandex + vivo musgo (fem).  
-UPEE005PXT- PANT rosa poplin spandex (único).

**CHAQUETA** de tela flexible y liviana POPLIN SPANDEX, corte CLÁSICO y con un leve entalle, escote en V con tira de cuello a contratono, contiene un bolsillo superior estilo plaque y dos bolsillos amplios inferiores corte diagonal. También cuenta con abertura en los laterales tipo tajo para mejorar la amplitud en la cadera.

**PANTALÓN** estilo NÁUTICO en tela de verano flexible y liviana POPLIN SPANDEX, tiene un corte intermedio con dos bolsillos diagonales amplios y un bolsillo plaque trasero con etiqueta bordada; en la cintura tiene elástico embutido con cordón interno garantizar un mejor ajuste.

## ESPECIFICACIONES

### TELA

Es otra variante de las telas tradicionales de ambo. Resistente a los lavados, este textil no es antimancha pero si es de fácil lavado. No tiene textura, es suave al tacto y es una tela lisa de grosor intermedio. Es elastizada.

### VENTAJAS

Tela spandex de verano, resiste lavados sucesivos.

### DESVENTAJAS

Se arruga fácilmente. No es antimancha. Puede Encoger en el Primer Lavado.

### COMPOSICIÓN

97% Algodón, 3% Elastano

### LAVADO

Max 30° | Plancha Tibia <150° | Programa de lavado delicado | No lavandina | No remojar | Secar colgado | Mejor cuidado = mayor duración

# AMBO ECCO FEMENINO (FCEE) Y (UPEE)

Origen  
Temporada AW24



## AMBO ECCO MARINO SPANDEX

-FCEE490PXT- CH azul marino poplin spandex + vivo celeste (fem).  
-UPEE490PXT- PANT azul marino poplin spandex (único).



## AMBO ECCO FUCSIA SPANDEX

-FCEE339PXT- CH fucsia poplin spandex + vivo azul eléctrico (fem).  
-UPEE339PXT- PANT fucsia poplin spandex (único).



## AMBO ECCO NEGRO SPANDEX

-FCEE900PXT- CH negro poplin spandex + vivo blanco eléctrico (fem).  
-UPEE900PXT- PANT negro poplin spandex (único).



## AMBO ECCO ELÉCTRICO SPANDEX

-FCEE485PXT- CH azul eléctrico poplin spandex + vivo blanco (fem).  
-UPEE485PXT- PANT azul eléctrico poplin spandex (único).

## ESPECIFICACIONES

### TELA

Es otra variante de las telas tradicionales de ambo. Resistente a los lavados, este textil no es antimancha pero si es de fácil lavado. No tiene textura, es suave al tacto y es una tela lisa de grosor intermedio. Es elastizada.

### VENTAJAS

Tela spandex de verano, resiste lavados sucesivos.

### DESVENTAJAS

Se arruga fácilmente. No es antimancha. Puede Encoger en el Primer Lavado.

### COMPOSICIÓN

97% Algodón, 3% Elastano

### LAVADO

Max 30° | Plancha Tibia <150° | Programa de lavado delicado | No lavandina | No remojar | Secar colgado | Mejor cuidado = mayor duración

**CHAQUETA** de tela flexible y liviana POPLIN SPANDEX, corte CLÁSICO y con un leve entalle, escote en V con tira de cuello a contratono, contiene un bolsillo superior estilo plaque y dos bolsillos amplios inferiores corte diagonal. También cuenta con abertura en los laterales tipo tajo para mejorar la amplitud en la cadera.

**PANTALÓN** estilo NÁUTICO en tela de verano flexible y liviana POPLIN SPANDEX, tiene un corte intermedio con dos bolsillos diagonales amplios y un bolsillo plaque trasero con etiqueta bordada; en la cintura tiene elástico embutido con cordón interno garantizar un mejor ajuste.

# AMBO ECCO MASCULINO (MCEE) Y (UPEE)

Origen  
Temporada AW24



## AMBO ECCO CELESTE SPANDEX

-MCEE002PXT- CH celeste  
bebe poplin spandex + vivo  
musgo. (masculino)  
-UPEE002PXT PANT celeste  
bebe poplin spandex. (único)



## AMBO ECCO MUSGO SPANDEX

-MCEE003PXT- CH verde  
musgo poplin spandex + vivo  
blanco. (masculino)  
-UPEE003PXT- PANT verde  
musgo poplin spandex  
(único).



## AMBO ECCO BLANCO SPANDEX

-MCEE004PXT- CH blanco  
poplin spandex + vivo azul  
eléctrico. (masculino)  
-UPEE004PXT- PANT blanco  
poplin spandex (único).

**CHAQUETA** de tela flexible y liviana POPLIN SPANDEX, corte CLÁSICO y con un leve entalle, escote en V con tira de cuello a contratono, contiene un bolsillo superior estilo plaque y dos bolsillos amplios inferiores corte diagonal. También cuenta con abertura en los laterales tipo tajo para mejorar la amplitud en la cadera.

**PANTALÓN** estilo NÁUTICO en tela de verano flexible y liviana POPLIN SPANDEX, tiene un corte intermedio con dos bolsillos diagonales amplios y un bolsillo plaque trasero con etiqueta bordada; en la cintura tiene elástico embutido con cordón interno garantizar un mejor ajuste.

## ESPECIFICACIONES

### TELA

Es otra variante de las telas tradicionales de ambo. Resistente a los lavados, este textil no es antimancha pero si es de fácil lavado. No tiene textura, es suave al tacto y es una tela lisa de grosor intermedio. Es elastizada.

### VENTAJAS

Tela spandex de verano, resiste lavados sucesivos.

### DESVENTAJAS

Se arruga fácilmente. No es antimancha. Puede Encoger en el Primer Lavado.

### COMPOSICIÓN

97% Algodón, 3% Elastano

### LAVADO

Max 30° | Plancha Tibia <150° | Programa de lavado delicado | No lavandina | No remojar | Secar colgado | Mejor cuidado = mayor duración

# AMBO ECCO MASCULINO (MCEE) Y (UPEE)

Origen  
Temporada AW24



## AMBO ECCO MARINO SPANDEX

-MCEE490PXT- CH azul marino poplin spandex + vivo celeste. (masculino)  
-UPEE490PXT- PANT azul marino poplin spandex. (único)



## AMBO ECCO NEGRO SPANDEX

-MCEE339PXT- CH negro poplin spandex + vivo blanco. (masculino)  
-UPEE339PXT- PANT negro poplin spandex (único).



## AMBO ECCO ELÉCTRICO SPANDEX

-MCEE485PXT- CH azul eléctrico poplin spandex + vivo blanco. (masculino)  
-UPEE485PXT- PANT azul eléctrico poplin spandex (único).

**CHAQUETA** de tela flexible y liviana POPLIN SPANDEX, corte CLÁSICO y con un leve entalle, escote en V con tira de cuello a contratono, contiene un bolsillo superior estilo plaque y dos bolsillos amplios inferiores corte diagonal. También cuenta con abertura en los laterales tipo tajo para mejorar la amplitud en la cadera.

**PANTALÓN** estilo NÁUTICO en tela de verano flexible y liviana POPLIN SPANDEX, tiene un corte intermedio con dos bolsillos diagonales amplios y un bolsillo plaque trasero con etiqueta bordada; en la cintura tiene elástico embutido con cordón interno garantizar un mejor ajuste.

## ESPECIFICACIONES

### TELA

Es otra variante de las telas tradicionales de ambo. Resistente a los lavados, este textil no es antimancha pero si es de fácil lavado. No tiene textura, es suave al tacto y es una tela lisa de grosor intermedio. Es elastizada.

### VENTAJAS

Tela spandex de verano, resiste lavados sucesivos.

### DESVENTAJAS

Se arruga fácilmente. No es antimancha. Puede Encoger en el Primer Lavado.

### COMPOSICIÓN

97% Algodón, 3% Elastano

### LAVADO

Max 30° | Plancha Tibia <150° | Programa de lavado delicado | No lavandina | No remojar | Secar colgado | Mejor cuidado = mayor duración

# AMBO FRONTE FEMENINO (FCFR) Y (UPBD)

Origen  
Temporada AW24



**AMBO FRONTE ZAFIRO**  
- FCLI000SXT- CH FRONTE frente celeste acuario, espalda azul marino superflex. (fem)  
-UPBD490SXT- PANT brand azul noche superflex spandex . (único)



**AMBO FRONTE BOSQUE**  
- FCLI001SXT- CH FRONTE frente verde seco, espalda verde inglés superflex. (fem)  
-UPBD580SXT- PANT brand verde inglés superflex spandex . (único)

**CHAQUETA FRONTE** en ARCIEL SUPERFLEX SPANDEX, esta tela te permite mayor flexibilidad sumado a la durabilidad de la misma, tiene escote en V con vista interna, Tiene un bolsillo en el pecho y dos laterales con bordado Terzo®. Frente combinado en un color, y espalda a tono con pantalón.

**PANTALÓN** brand en tela ARCIEL SUPERFLEX SPANDEX, que junto a la costura brinda calidad y durabilidad al producto. Contiene un bolsillo trasero, dos bolsillos diagonales delanteros amplios y un bolsillo lateral oculto con cierre invisible para objetos personales. El elástico afelpado TERZO y un cordón chato visible para sujetar la cintura garantiza el ajuste necesario para que te sientas seguro al enfrentar largas jornadas de trabajo.

## ESPECIFICACIONES

### TELA

Es una tela de grosor medio, ideal para quienes requieran movilidad y flexibilidad ya que es spandex, antimancha. No resiste manchas de lavandina, sin embargo, el efecto es leve. Tiene normal resistencia al lavado.

### VENTAJAS

Calce: el elastano permite tener una tela que entalle y que brinde comodidad y flexibilidad en los movimientos. Resiste al lavado normal, sin sufrir desgaste en los sucesivos lavados.

### DESVENTAJAS

Elasticidad más limitada en comparación con poplin, bengalina o gabardina. Disponibilidad sujeta al stock de proveedores. Poca variedad de colores. Puede hacer peeling.

### COMPOSICIÓN

64% Poliéster, 34,5% Viscosa, 1,5% Elastano.

### LAVADO

Max 30° | Plancha Tibia <150° | Programa de lavado delicado | No lavandina | No remojar | Secar colgado | Mejor cuidado = mayor duración.

### DETALLES

Estos productos cuentan con costura de refuerzo (atraque) en todas sus zonas críticas: bolsillos, manga, aberturas laterales y entrepiernas.



# AMBO FRONTE MASCULINO (MCFR) Y (UPBD)

Origen  
Temporada AW24



**AMBO FRONTE ZAFIRO**  
- MCLI000SXT- CH FRONTE  
frente celeste acuario, espalda  
azul marino superflex.  
(masculino)  
-UPBD490SXT- PANT brand azul  
noche superflex spandex .  
(único)



**AMBO FRONTE BOSQUE**  
- MCLI001SXT- CH FRONTE  
frente verde seco, espalda verde  
inglés superflex. (masculino)  
-UPBD580SXT- PANT brand  
verde inglés superflex spandex .  
(único)

**CHAQUETA FRONTE** en ARCIEL SUPERFLEX SPANDEX, esta tela te permite mayor flexibilidad sumado a la durabilidad de la misma, tiene escote en V con vista interna, Tiene un bolsillo en el pecho y dos laterales con bordado Terzo®. Frente combinado en un color, y espalda a tono con pantalón.

**PANTALÓN** brand en tela ARCIEL SUPERFLEX SPANDEX, que junto a la costura brinda calidad y durabilidad al producto. Contiene un bolsillo trasero, dos bolsillos diagonales delanteros amplios y un bolsillo lateral oculto con cierre invisible para objetos personales.  
El elástico afelpado TERZO y un cordón chato visible para sujetar la cintura garantiza el ajuste necesario para que te sientas seguro al enfrentar largas jornadas de trabajo.

## ESPECIFICACIONES

### TELA

Es una tela de grosor medio, ideal para quienes requieran movilidad y flexibilidad ya que es spandex, antimancha. No resiste manchas de lavandina, sin embargo, el efecto es leve. Tiene normal resistencia al lavado.

### VENTAJAS

Calce: el elastano permite tener una tela que entalle y que brinde comodidad y flexibilidad en los movimientos. Resiste al lavado normal, sin sufrir desgaste en los sucesivos lavados.

### DESVENTAJAS

Elasticidad más limitada en comparación con poplin, bengalina o gabardina. Disponibilidad sujeta al stock de proveedores. Poca variedad de colores. Puede hacer peeling.

### COMPOSICIÓN

64% Poliéster, 34,5% Viscosa, 1,5% Elastano.

### LAVADO

Max 30° | Plancha Tibia <150° | Programa de lavado delicado | No lavandina | No remojar | Secar colgado | Mejor cuidado = mayor duración.

### DETALLES

Estos productos cuentan con costura de refuerzo (atraque) en todas sus zonas críticas: bolsillos, manga, aberturas laterales y entrepiernas.

# AMBO TRICOLOR FEMENINO (FCTR) Y (UPBD)

Origen  
Temporada AW24



**AMBO TRICOLOR NATURAL**  
- FCTR015ART- CH TRICOLOR natural 105 / rojo 268 / petróleo medio 464 arciel. (femenino)  
-UPBD464ART- PANT brand petróleo medio 464 arciel. (único)



**AMBO TRICOLOR BORDO**  
- FCTR016ART- CH TRICOLOR rosa venture 207 / celeste 400 / bordo 382 arciel. (femenino)  
-UPBD255ART- PANT brand bordo 382 arciel. (único)

**CHAQUETA TRICOLOR** con tela ARCIEL de alta calidad y ultra durable, cuello en V, Se trata de una combinación de tres colores de tendencia en frente superior e inferior y la espalda en un solo color liso. Tiene dos bolsillos diagonales tipo canguro amplios disimulados. También cuenta con abertura en los laterales tipo tajo para mejorar la amplitud de cadera. Por último el logo Terzo® bordado sobre la franja inferior a contratono como detalle exclusivo.

**PANTALÓN** brand en tela ARCIEL y costuras que brindan calidad y durabilidad al producto. Contiene un bolsillo trasero, dos diagonales delanteros amplios y un bolsillo lateral oculto con cierre invisible para objetos personales. El elástico afelpado TERZO y un cordón chato visible para sujetar la cintura garantiza el ajuste necesario para que te sientas seguro al enfrentar largas jornadas de trabajo.

## ESPECIFICACIONES

### TELA

Es la tela tradicional de ambo. Súper resistente a los lavados, este textil es anti-mancha, resistente a sangre, tinta, yodo, tierra, etc. No resiste manchas de lavandina, sin embargo el efecto es leve. No tiene textura, es una tela lisa de grosor intermedio. No es elastizada.

### VENTAJAS

Tela anti-mancha, resiste a lavado normal, sin sufrir desgaste en los sucesivos lavados. Acepta lavado con plancha tibia. No se arruga.

### DESVENTAJAS

Tela no spandex, no brinda elasticidad en los movimientos. Encoge un poco en el primer lavado.

\*Recomendamos este textil para profesionales expuestos a químicos (líquido revelador, manchas de hipoclorito leve).

### COMPOSICIÓN

65% Poliéster, 35% Viscosa.

### LAVADO

Max 30° | Plancha Tibia <150° | Programa de lavado delicado | No lavandina | No remojar | Secar colgado | Mejor cuidado = mayor duración.

### DETALLES

Estos productos cuentan con costura de refuerzo (atraque) en todas sus zonas críticas: bolsillos, manga, aberturas laterales y entrepiernas.

# AMBO TRICOLOR MASCULINO (MCTR) Y (UPBD)

Origen  
Temporada AW24



**AMBO TRICOLOR NATURAL**  
- MCTR015ART- CH TRICOLOR natural 105 / rojo 268 / petróleo medio 464 arciel. (masculino)  
-UPBD730ART- PANT brand petróleo medio 464 arciel. (único)



**AMBO TRICOLOR HIELO**  
- FCTR016ART- CH TRICOLOR hielo 400 / 708 / 410 celeste clásico arciel. (masculino)  
-UPBD410ART- PANT brand celeste clásico 410 arciel. (único)

**CHAQUETA TRICOLOR** con tela ARCIEL de alta calidad y ultra durable, cuello en V, Se trata de una combinación de tres colores de tendencia en frente superior e inferior y la espalda en un solo color liso. Tiene dos bolsillos diagonales tipo canguro amplios disimulados. También cuenta con abertura en los laterales tipo tajo para mejorar la amplitud de cadera. Por último el logo Terzo® bordado sobre la franja inferior a contratono como detalle exclusivo.

**PANTALÓN** brand en tela ARCIEL y costuras que brindan calidad y durabilidad al producto. Contiene un bolsillo trasero, dos diagonales delanteros amplios y un bolsillo lateral oculto con cierre invisible para objetos personales. El elástico afelpado TERZO y un cordón chato visible para sujetar la cintura garantiza el ajuste necesario para que te sientas seguro al enfrentar largas jornadas de trabajo.

## ESPECIFICACIONES

### TELA

Es la tela tradicional de ambo. Súper resistente a los lavados, este textil es anti-mancha, resistente a sangre, tinta, yodo, tierra, etc. No resiste manchas de lavandina, sin embargo el efecto es leve. No tiene textura, es una tela lisa de grosor intermedio. No es elastizada.

### VENTAJAS

Tela anti-mancha, resiste a lavado normal, sin sufrir desgaste en los sucesivos lavados. Acepta lavado con plancha tibia. No se arruga.

### DESVENTAJAS

Tela no spandex, no brinda elasticidad en los movimientos. Encoge un poco en el primer lavado.

\*Recomendamos este textil para profesionales expuestos a químicos (líquido revelador, manchas de hipoclorito leve).

### COMPOSICIÓN

65% Poliéster, 35% Viscosa.

### LAVADO

Max 30° | Plancha Tibia <150° | Programa de lavado delicado | No lavandina | No remojar | Secar colgado | Mejor cuidado = mayor duración.

### DETALLES

Estos productos cuentan con costura de refuerzo (atraque) en todas sus zonas críticas: bolsillos, manga, aberturas laterales y entrepiernas.

# AMBO LISO FEMENINO (FCLI) Y (UPBD)

Origen  
Temporada AW24



**AMBO LISO MARINO SUPERFLEX**  
-FCLI490SXT - CH lisa superflex spandex azul marino 490 + detalles en celeste acuario (fem).  
-UPBD490SXT- PANT superflex spandex azul noche (único).



**AMBO LISO ACUARIO SUPERFLEX**  
-FCLI418SXT - CH lisa superflex spandex celeste acuario 418 + detalles en azul marino (fem).  
-UPBD418SXT- PANT superflex spandex celeste acuario (único).



**AMBO LISO NEGRO SUPERFLEX**  
-FCLI900SXT - CH lisa superflex spandex negro + detalles en lila (fem).  
-UPBD900SXT- PANT superflex spandex negro (único).



**AMBO LISO BLANCO SPANDEX**  
-FCLI100SXT - CH lisa superflex spandex blanco + detalles en celeste bebe (fem).  
-UPBD100SXT- PANT superflex spandex blanco (único).

**CHAQUETA LISA** en ARCIEL SUPERFLEX SPANDEX, esta tela te permite mayor flexibilidad sumado a la durabilidad de la misma, tiene escote en V con vista interna, además de un cordón porta credencial en el hombro para que no la pierdas, le sumamos dos bolsillos diagonales amplios con fondo de bolsillos a contratonos, con un lapicero divisorio, en combinaciones que no dejan de ser un clásico. Por último el logo Terzo bordado sobre la franja inferior a contratonos como detalle exclusivo.

**PANTALÓN** Brand en tela ARCIEL SUPERFLEX SPANDEX, que junto a la costura brinda calidad y durabilidad al producto. Contiene un bolsillo trasero, dos bolsillos diagonales delanteros amplios y un bolsillo lateral oculto con cierre invisible para objetos personales. El elástico afelpado TERZO y un cordón chato visible para sujetar la cintura garantiza el ajuste necesario para que te sientas seguro al enfrentar largas jornadas de trabajo.

## ESPECIFICACIONES

### TELA

Es una tela de grosor medio, ideal para quienes requieran movilidad y flexibilidad porque es spandex, antimancha. No resiste manchas de lavandina, sin embargo, el efecto es leve (el hipoclorito aclara el color de la zona afectada). Tiene normal resistencia al lavado. Por su elastano, permite entalle y flexibilidad en los movimientos.

### VENTAJAS

Calce de la prenda. El elastano permite tener una tela que entalle y que brinde comodidad en los movimientos. Resiste al lavado normal, sin sufrir desgaste en los sucesivos lavados.

### DESVENTAJAS

Elasticidad más limitada en comparación con Bengalina, Poplin o Gabardina. Disponibilidad sujeta al stock de proveedores. Poca variedad de colores. Puede hacer peeling.

### COMPOSICIÓN

64% Poliéster, 34,5% Viscosa, 1,5% Elastano.

### LAVADO

Max 30° | Plancha Tibia <150° | Programa de lavado delicado | No lavandina | No remojar | Secar colgado | Mejor cuidado = mayor duración.

### DETALLES

Estos productos cuentan con costura de refuerzo (atraque) en todas sus zonas críticas: bolsillos, manga, aberturas laterales, y entrepiernas.

# AMBO LISO MASCULINO (MCLI) Y (UPBD)

**Origen**  
Temporada AW24



**AMBO LISO MARINO SUPERFLEX**  
-MCLI490SXT - CH lisa superflex spandex azul marino 490 + detalles en celeste acuario (masc).  
-UPBD490SXT- PANT superflex spandex azul noche (único).



**AMBO LISO ACUARIO SUPERFLEX**  
-MCLI418SXT - CH lisa superflex spandex celeste acuario 418 + detalles en azul marino (masc).  
-UPBD418SXT- PANT superflex spandex celeste acuario (único).



**AMBO LISO NEGRO SUPERFLEX**  
-MCLI900SXT - CH lisa superflex spandex negro + detalles en lila (masc).  
-UPBD900SXT- PANT superflex spandex negro (único).



**AMBO LISO BLANCO SPANDEX**  
-MCLI100SXT - CH lisa superflex spandex blanco + detalles en celeste bebe (masc).  
-UPBD100SX- PANT superflex spandex blanco (único).

**CHAQUETA LISA** en ARCIEL SUPERFLEX SPANDEX, esta tela te permite mayor flexibilidad sumado a la durabilidad de la misma, tiene escote en V con vista interna, además de un cordón porta credencial en el hombro para que no la pierdas, le sumamos dos bolsillos diagonales amplios con fondo de bolsillos a contratonos, con un lapicero divisorio, en combinaciones que no dejan de ser un clásico. Por último el logo Terzo bordado sobre la franja inferior a contratonos como detalle exclusivo.

**PANTALÓN** Brand en tela ARCIEL SUPERFLEX SPANDEX, que junto a la costura brinda calidad y durabilidad al producto. Contiene un bolsillo trasero, dos bolsillos diagonales delanteros amplios y un bolsillo lateral oculto con cierre invisible para objetos personales. El elástico afelpado TERZO y un cordón chato visible para sujetar la cintura garantiza el ajuste necesario para que te sientas seguro al enfrentar largas jornadas de trabajo.

## ESPECIFICACIONES

### TELA

Es una tela de grosor medio, ideal para quienes requieran movilidad y flexibilidad porque es spandex, antimancha. No resiste manchas de lavandina, sin embargo, el efecto es leve (el hipoclorito aclara el color de la zona afectada). Tiene normal resistencia al lavado. Por su elastano, permite entalle y flexibilidad en los movimientos.

### VENTAJAS

Calce de la prenda. El elastano permite tener una tela que entalle y que brinde comodidad en los movimientos. Resiste al lavado normal, sin sufrir desgaste en los sucesivos lavados.

### DESVENTAJAS

Elasticidad más limitada en comparación con Bengalina, Poplin o Gabardina. Disponibilidad sujeta al stock de proveedores. Poca variedad de colores. Puede hacer peeling.

### COMPOSICIÓN

64% Poliéster, 34,5% Viscosa, 1,5% Elastano.

### LAVADO

Max 30° | Plancha Tibia <150° | Programa de lavado delicado | No lavandina | No remojar | Secar colgado | Mejor cuidado = mayor duración.

### DETALLES

Estos productos cuentan con costura de refuerzo (atraque) en todas sus zonas críticas: bolsillos, manga, aberturas laterales, y entrepiernas.

# AMBO MAO FEMENINO (FCMA) Y MAO MASCULINO (MCMA)

Origen  
Temporada AW24



## AMBO MAO (FEMENINO)

-FCMA000GF - CH Mao grafil blanco con detalles en azul noche.  
-UPBD490SXT - PANT brand superflex spandex azul marino 490.

**CHAQUETA** cuello MAO en ARCIEL azul marino, con BROCHES metálicos, de tela GRAFIL que tiene mayor absorción y durabilidad. Esta chaquetilla está especialmente pensada para enfermería o farmacéutica ya que es abierta; que tiene un calce entallado con pinzas en la espalda, el acceso es con broches metálicos escondido en una vista interna la cual también protege la piel con el roce de los mismos, además tiene un refuerzo de friselina. Tiene dos bolsillos diagonales amplios con un vivo a contratono en ARCIEL Azul Marino que también lo aplicamos en el bolsillo superior plaque y en los contornos de la manga. Por último el logo Terzo® bordado sobre la bolsillo inferior a contratono como detalle exclusivo.

**PANTALÓN** brand en tela ARCIEL SUPERFLEX SPANDEX, que junto a la costura brinda calidad y durabilidad al producto. Contiene un bolsillo trasero, dos bolsillos diagonales delanteros amplios y un bolsillo lateral oculto con cierre invisible para objetos personales. El elástico afelpado TERZO y un cordón chato visible para sujetar la cintura garantiza el ajuste necesario para que te sientas seguro al enfrentar largas jornadas de trabajo.

## AMBO MAO (MASCULINO)

-MCMA000GF - CH Mao grafil blanco con detalles en azul noche.  
-UPBD490SXT - PANT brand superflex spandex azul marino 490.

## ESPECIFICACIONES

### CHAQUETA

#### TELA

Es la tela tradicional de ambo. Súper resistente a los lavados, este textil es anti Mancha: resistente a sangre, tinta, yodo, tierra, etc. No resiste manchas de lavandina, sin embargo el efecto es leve (el hipoclorito aclara el color de la zona afectada). No tiene textura, es una tela lisa de grosor intermedio. No es elastizada.

#### VENTAJAS

Tela Anti Mancha, resiste a lavado normal, sin sufrir desgaste en los sucesivos lavados. Acepta lavado con plancha tibia. No se arruga.

#### DESVENTAJAS

Tela no spandex, no brinda elasticidad en los movimientos. Encoge un poco en el primer lavado.

*\*Recomendamos este textil para profesionales expuestos a químicos (líquido revelador, manchas de hipoclorito leve).*

#### COMPOSICIÓN

65% Poliéster, 35% Viscosa.

#### LAVADO

Max 30° | Plancha Tibia <150° | Programa de lavado delicado | No lavandina | No remojar | Secar colgado | Mejor cuidado = mayor duración.

#### DETALLES

Este producto cuenta con costura de refuerzo (atraque) en todas sus zonas críticas: bolsillos, manga, y aberturas laterales.

### PANTALÓN

#### TELA

Es una tela de grosor medio, ideal para quienes requieran movilidad y flexibilidad porque es spandex, antimancha. No resiste manchas de lavandina, sin embargo, el efecto es leve (el hipoclorito aclara el color de la zona afectada). Tiene normal resistencia al lavado. Por su elástico, permite entalle y flexibilidad en los movimientos.

#### VENTAJAS

Calce de la prenda. El elástico permite tener una tela que entalle y que brinde comodidad en los movimientos. Resiste al lavado normal, sin sufrir desgaste en los sucesivos lavados.

#### DESVENTAJAS

Elasticidad más limitada en comparación con Bengalina, Poplin o Gabardina. Disponibilidad sujeta al stock de proveedores. Poca variedad de colores. Puede hacer peeling.

#### COMPOSICIÓN

64% Poliéster, 34,5% Viscosa, 1,5% Elastano

#### LAVADO

Max 30° | Plancha Tibia <150° | Programa de lavado delicado | No lavandina | No remojar | Secar colgado | Mejor cuidado = mayor duración

#### DETALLES

Este producto cuenta con costuras de refuerzo (atraque) en todas sus zonas críticas: entrepiernas y bolsillos.

# AMBO PLUS FEMENINO (FCPL) Y (UPPL)

Origen  
Temporada AW24



**AMBO PLUS CADMIO SPANDEX**  
-FCPL255SXT - CH PLUS cadmio  
superflex spandex vivo reflectivo.  
(femenino).  
-UPPL255SXT- PANT plus cadmio  
superflex spandex (único).



**AMBO PLUS TURQUESA  
SUPERFLEX**  
-FCPL450XT - CH PLUS turquesa  
superflex spandex vivo reflectivo.  
(femenino).  
-UPPL450SXT- PANT plus turquesa  
superflex spandex (único).



**AMBO PLUS MARINO SPANDEX  
SUPERFLEX**  
-FCPL490SXT - CH PLUS marino  
superflex spandex vivo reflectivo.  
(femenino).  
-UPPL490SXT- PANT plus marino  
superflex spandex (único).



**AMBO PLUS NEGRO SPANDEX**  
-FCPL900SXT - CH PLUS negro  
superflex spandex vivo reflectivo.  
(femenino).  
-UPPL900SXT- PANT plus negro  
superflex spandex (único).

**CHAQUETA LISA** en ARCIEL SUPERFLEX SPANDEX. Nuevo producto con escote curvo y vista interna, con dos bolsillos diagonales amplios con vivo reflectivo, en colores llamativos y clásicos SUPERFLEX. Cuenta con pinzas en el frente y espalda para dar una calce más al cuerpo y entallado. Tiene logo Terzo bordado sobre el bolsillo izquierdo.

**PANTALÓN PLUS** en tela ARCIEL SUPERFLEX SPANDEX. Contiene dos bolsillos diagonales delanteros amplios, un bolsillo trasero y cuatro bolsillos amplios laterales. El elástico afelpado TERZO y un cordón chato visible para sujetar la cintura garantiza el ajuste necesario para que te sientas seguro al enfrentar largas jornadas de trabajo.

## ESPECIFICACIONES

### TELA

Es una tela de grosor medio, ideal para quienes requieran movilidad y flexibilidad porque es spandex, antimancha. No resiste manchas de lavandina, sin embargo, el efecto es leve (el hipoclorito aclara el color de la zona afectada). Tiene normal resistencia al lavado. Por su elástico, permite entalle y flexibilidad en los movimientos.

### VENTAJAS

Calce de la prenda. El elástico permite tener una tela que entalle y que brinde comodidad en los movimientos. Resiste al lavado normal, sin sufrir desgaste en los sucesivos lavados.

### DESVENTAJAS

Elasticidad más limitada en comparación con Bengalina, Poplin o Gabardina. Disponibilidad sujeta al stock de proveedores. Poca variedad de colores. Puede hacer peeling.

### COMPOSICIÓN

64% Poliéster, 34,5% Viscosa, 1,5% Elastano

### LAVADO

Max 30° | Plancha Tibia <150° | Programa de lavado delicado | No lavandina | No remojar | Secar colgado | Mejor cuidado = mayor duración.

### DETALLES

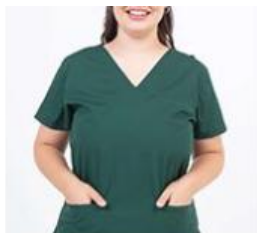
Estos productos cuentan con costura de refuerzo (ataque) en todas sus zonas críticas: bolsillos, manga, aberturas laterales, y entrepiernas.

# AMBO SHAPY FEMENINO (FCPY) Y (UPPY)

Origen  
Temporada AW24



**AMBO SHAPY BORDO**  
-FCPY382ART - CH shapy bordo  
arciel/lycra. (femenino).  
-UPPY382ART - PANT shapy  
bordo arciel/lycra (único).



**AMBO SHAPY VERDE INGLÉS**  
-FCPY580ART - CH shapy verde  
inglés arciel/lycra. (femenino).  
-UPPY580ART - PANT shapy verde  
inglés arciel/lycra (único).



**AMBO SHAPY MARINO**  
-FCPY490ART - CH shapy marino  
arciel/lycra. (femenino).  
-UPPY490ART - PANT shapy  
marino arciel/lycra (único).



**AMBO SHAPY NEGRO**  
-FCPY900ART - CH shapy negro  
arciel/lycra. (femenino).  
-UPPY900ART - PANT shapy negro  
arciel/lycra (único).

**CHAQUETA SHAPY** en tela ARCIEL que brinda comodidad y resistencia por su calidad y durabilidad, con escote en V y vistas internas, contiene dos bolsillos estilo ojal inferiores y un bolsillo ojal en el pecho, ambos con atraques de seguridad a tono.. Tiene un recorte en la espalda de LYCRA DE SEDA la cual permite mejor absorción, secado rápido de la transpiración y otorga mayor flexibilidad en los movimientos.

**PANTALÓN SHAPY** en la misma tela ARCIEL para brindar comodidad y resistencia por su calidad y durabilidad en ambos productos, sumado el recorte de LYCRA DE SEDA a los laterales el cual permite mayor flexibilidad en los movimientos y es de secado rápido. El mismo contiene un bolsillo trasero estilo plaque con etiqueta bordada, dos bolsillos diagonales amplios sobre delanteros. El elástico afelpado TERZO y un cordón chato visible para sujetar la cintura garantiza el ajuste necesario para que te sientas seguro al enfrentar largas jornadas de trabajo.

## ESPECIFICACIONES

### TELA

Es la tela tradicional de ambo. Súper resistente a los lavados, este textil es anti Mancha: resistente a sangre, tinta, yodo, tierra, etc. No resiste manchas de lavandina, sin embargo el efecto es leve (el hipoclorito aclara el color de la zona afectada). No tiene textura, es una tela lisa de grosor intermedio. No es elastizada.

### VENTAJAS

Tela Anti Mancha, resiste a lavado normal, sin sufrir desgaste en los sucesivos lavados. Acepta lavado con plancha tibia. No se arruga.

### DESVENTAJAS

Tela no spandex, no brinda elasticidad en los movimientos. Encoge un poco en el primer lavado.

*\*Recomendamos este textil para profesionales expuestos a químicos (líquido revelador, manchas de hipoclorito leve).*

### COMPOSICIÓN

65% Poliéster, 35% Viscosa.

### LAVADO

Max 30° | Plancha Tibia <150° | Programa de lavado delicado | No lavandina | No remojar | Secar colgado | Mejor cuidado = mayor duración.

### DETALLES

Estos productos cuentan con costura de refuerzo (atraque) en todas sus zonas críticas: bolsillos, manga, aberturas laterales, y entrepiernas.



# AMBO SHAPY MASCULINO (MCPY) Y (UPPY)

Origen  
Temporada AW24



**AMBO SHAPY BORDO**  
-MCPY382ART - CH shapy bordo  
arciel/lycra. (masculino).  
-UPPY382ART - PANT shapy  
bordo arciel/lycra (único).



**AMBO SHAPY VERDE INGLÉS**  
-MCPY580ART - CH shapy verde  
inglés arciel/lycra (masculino).  
-UPPY580ART - PANT shapy verde  
inglés arciel/lycra (único).



**AMBO SHAPY MARINO**  
-MCPY490ART - CH shapy marino  
arciel/lycra (masculino).  
-UPPY490ART - PANT shapy  
marino arciel/lycra (único).



**AMBO SHAPY NEGRO**  
-MCPY900ART - CH shapy negro  
arciel/lycra (masculino).  
-UPPY900ART - PANT shapy negro  
arciel/lycra (único).

**CHAQUETA SHAPY** en tela ARCIEL que brinda comodidad y resistencia por su calidad y durabilidad, con escote en V y vistas internas, contiene dos bolsillos estilo ojal inferiores y un bolsillo ojal en el pecho, ambos con atraques de seguridad a tono.. Tiene un recorte en la espalda de LYCRA DE SEDA la cual permite mejor absorción, secado rápido de la transpiración y otorga mayor flexibilidad en los movimientos.

**PANTALÓN SHAPY** en la misma tela ARCIEL para brindar comodidad y resistencia por su calidad y durabilidad en ambos productos, sumado el recorte de LYCRA DE SEDA a los laterales el cual permite mayor flexibilidad en los movimientos y es de secado rápido. El mismo contiene un bolsillo trasero estilo plaque con etiqueta bordada, dos bolsillos diagonales amplios sobre delanteros. El elástico afelpado TERZO y un cordón chato visible para sujetar la cintura garantiza el ajuste necesario para que te sientas seguro al enfrentar largas jornadas de trabajo.

## ESPECIFICACIONES

### TELA

Es la tela tradicional de ambo. Súper resistente a los lavados, este textil es anti Mancha: resistente a sangre, tinta, yodo, tierra, etc. No resiste manchas de lavandina, sin embargo el efecto es leve (el hipoclorito aclara el color de la zona afectada). No tiene textura, es una tela lisa de grosor intermedio. No es elastizada.

### VENTAJAS

Tela Anti Mancha, resiste a lavado normal, sin sufrir desgaste en los sucesivos lavados. Acepta lavado con plancha tibia. No se arruga.

### DESVENTAJAS

Tela no spandex, no brinda elasticidad en los movimientos. Encoge un poco en el primer lavado.

*\*Recomendamos este textil para profesionales expuestos a químicos (líquido revelador, manchas de hipoclorito leve).*

### COMPOSICIÓN

65% Poliéster, 35% Viscosa.

### LAVADO

Max 30° | Plancha Tibia <150° | Programa de lavado delicado | No lavandina | No remojar | Secar colgado | Mejor cuidado = mayor duración.

### DETALLES

Estos productos cuentan con costura de refuerzo (atraque) en todas sus zonas críticas: bolsillos, manga, aberturas laterales, y entrepiernas.

# AMBO COMFY FEMENINO (FCFY) Y (UPFY)

Origen  
Temporada AW24



**AMBO COMFY NEGRO**  
-FCFY100ART - CH comfy negro 900 arciel / calado fit 900 negro (femenino).  
-UPFY900ART- PANT comfy negro 900 arciel / calado fit 900 negro (único).



**AMBO COMFY MARINO**  
-FCFY490ART - CH comfy marino 490 arciel / calado fit 490 marino (femenino).  
-UPFY490ART- PANT comfy marino 490 arciel / calado fit 490 marino (único).



**AMBO COMFY FRANCIA**  
-FCFY485ART - CH comfy francia 485 arciel / calado fit 485 francia (femenino).  
-UPFY485ART- PANT comfy francia 485 arciel / calado fit 485 francia (único).



**AMBO COMFY CELESTE**  
-FCFY410ART - CH comfy celeste 410 arciel / calado fit 410 celeste (femenino).  
-UPFY100ART- PANT comfy celeste 410 arciel / calado fit 410 celeste (único).

**CHAQUETA COMFY** Arciel cuello redondo de Rib de algodón o poliéster, con cordón porta credencial en hombro y dos bolsillos inferiores amplios. Sus recortes spandex con tecnología de tela calada deportiva que permite mejor absorción, secado rápido de la transpiración, respiración de la piel y otorga mayor flexibilidad en los movimientos. Con detalle reflectivo en frente.

**PANTALÓN COMFY** Arciel, que tiene un bolsillo trasero con detalle reflectivo y tapa, y dos delanteros amplios. Su elástico personalizado TERZO se acompaña de un cordón chato visible para sujetar la cintura y reforzar el ajuste. Con recortes spandex con tecnología Dry fit en los laterales y fondo de bolsillo delantero.

## ESPECIFICACIONES

### TELA

Calado Fit es un textil que se utiliza en Terzo como complemento del Arciel, para darle elasticidad a un producto y no perder los atributos del Arciel. Con alta resistencia a los lavados, con textura calada y grosor fino, flexible por su elastano. No encoge, no se arruga, es respirable y de secado rápido.

### VENTAJAS

Tela spandex que permite flexibilidad en los movimientos, resiste sin sufrir demasiado desgaste en los sucesivos lavados, no encoge, es respirable y de secado rápido por su tratamiento dry fit. No se arruga fácilmente.

### DESVENTAJAS

No es antimancha.

### LAVADO

Max 30° | Plancha Tibia <150° | Programa de lavado delicado | No lavandina | No remojar | Secar colgado | Mejor cuidado = mayor duración.

### DETALLES

Estos productos cuentan con costura de refuerzo (atraque) en todas sus zonas críticas: bolsillos, manga, aberturas laterales, y entrepiernas.

# AMBO COMFY FEMENINO (FCFY) Y (UPFY)

Origen  
Temporada AW24



**AMBO COMFY NEGRO**  
-FCFY711ART - CH comfy gris 711 arciel / calado fit 711 gris (femenino).  
-UPFY711ART- PANT comfy gris 711 arciel / calado fit 711 gris (único).



**AMBO COMFY VERDE**  
-FCFY549ART - CH comfy verde 549 arciel / calado fit 549 verde (femenino).  
-UPFY549ART- PANT comfy verde 549 arciel / calado fit 549 verde (único).



**AMBO COMFY LILA**  
-FCFY311ART - CH comfy lila 311 arciel / calado fit 311 lila (femenino).  
-UPFY311ART- PANT comfy lila 311 arciel / calado fit 311 lila (único).



**AMBO COMFY ULTRA**  
-FCFY378ART - CH comfy ultra 378 arciel / calado fit 378 ultra (femenino).  
-UPFY378ART- PANT comfy ultra 378 arciel / calado fit 378 ultra (único).

**CHAQUETA COMFY** Arciel cuello redondo de Rib de algodón o poliéster, con cordón porta credencial en hombro y dos bolsillos inferiores amplios. Sus recortes spandex con tecnología de tela calada deportiva que permite mejor absorción, secado rápido de la transpiración, respiración de la piel y otorga mayor flexibilidad en los movimientos. Con detalle reflectivo en frente.

**PANTALÓN COMFY** Arciel, que tiene un bolsillo trasero con detalle reflectivo y tapa, y dos delanteros amplios. Su elástico personalizado TERZO se acompaña de un cordón chato visible para sujetar la cintura y reforzar el ajuste. Con recortes spandex con tecnología Dry fit en los laterales y fondo de bolsillo delantero.

## ESPECIFICACIONES

### TELA

Calado Fit es un textil que se utiliza en Terzo como complemento del Arciel, para darle elasticidad a un producto y no perder los atributos del Arciel. Con alta resistencia a los lavados, con textura calada y grosor fino, flexible por su elastano. No encoge, no se arruga, es respirable y de secado rápido.

### VENTAJAS

Tela spandex que permite flexibilidad en los movimientos, resiste sin sufrir demasiado desgaste en los sucesivos lavados, no encoge, es respirable y de secado rápido por su tratamiento dry fit. No se arruga fácilmente.

### DESVENTAJAS

No es antimancha.

### LAVADO

Max 30° | Plancha Tibia <150° | Programa de lavado delicado | No lavandina | No remojar | Secar colgado | Mejor cuidado = mayor duración.

### DETALLES

Estos productos cuentan con costura de refuerzo (atraque) en todas sus zonas críticas: bolsillos, manga, aberturas laterales, y entrepiernas.

# AMBO COMFY MASCULINO (MCFY) Y (UPFY)

Origen  
Temporada AW24



**AMBO COMFY NEGRO**  
-MCFY900ART - CH comfy negro 900 arciel / calado fit 900 negro (masculino).  
-UPFY900ART- PANT comfy negro 900 arciel / calado fit 900 negro (único).



**AMBO COMFY MARINO**  
-MCFY490ART - CH comfy marino 490 arciel / calado fit 490 marino (masculino).  
-UPFY490ART- PANT comfy marino 490 arciel / calado fit 490 marino (único).



**AMBO COMFY FRANCIA**  
-MCFY485ART - CH comfy francia 485 arciel / calado fit 485 francia (masculino).  
-UPFY485ART- PANT comfy francia 485 arciel / calado fit 485 francia (único).



**AMBO COMFY CELESTE**  
-MCFY485ART - CH comfy celeste 410 arciel / calado fit 410 celeste (masculino).  
-UPFY410ART- PANT comfy celeste 410 arciel / calado fit 410 celeste (único).



**AMBO COMFY GRIS**  
-MCFY711ART - CH comfy gris 711 arciel / calado fit 711 gris (masculino).  
-UPFY711ART- PANT comfy gris 711 arciel / calado fit 711 gris (único).



**AMBO COMFY VERDE**  
-MCFY549ART - CH comfy verde 549 arciel / calado fit 549 verde (masculino).  
-UPFY549ART- PANT comfy verde 549 arciel / calado fit 549 verde (único).

**CHAQUETA COMFY** Arciel cuello redondo de Rib de algodón o poliéster, con cordón porta credencial en hombro y dos bolsillos inferiores amplios. Sus recortes spandex con tecnología de tela calada deportiva que permite mejor absorción, secado rápido de la transpiración, respiración de la piel y otorga mayor flexibilidad en los movimientos. Con detalle reflectivo en frente.

**PANTALÓN COMFY** Arciel, que tiene un bolsillo trasero con detalle reflectivo y tapa, y dos delanteros amplios. Su elástico personalizado TERZO se acompaña de un cordón chato visible para sujetar la cintura y reforzar el ajuste. Con recortes spandex con tecnología Dry fit en los laterales y fondo de bolsillo delantero.

## ESPECIFICACIONES

### TELA

Calado Fit es un textil que se utiliza en Terzo como complemento del Arciel, para darle elasticidad a un producto y no perder los atributos del Arciel. Con alta resistencia a los lavados, con textura calada y grosor fino, flexible por su elastano. No encoge, no se arruga, es respirable y de secado rápido.

### VENTAJAS

Tela spandex que permite flexibilidad en los movimientos, resiste sin sufrir demasiado desgaste en los sucesivos lavados, no encoge, es respirable y de secado rápido por su tratamiento dry fit. No se arruga fácilmente.

### DESVENTAJAS

No es antimancha.

### LAVADO

Max 30° | Plancha Tibia <150° | Programa de lavado delicado | No lavandina | No remojar | Secar colgado | Mejor cuidado = mayor duración.

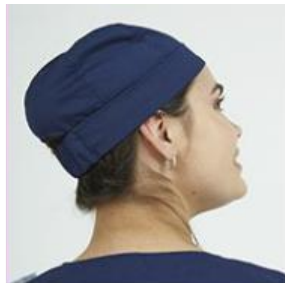
### DETALLES

Estos productos cuentan con costura de refuerzo (atraque) en todas sus zonas críticas: bolsillos, manga, aberturas laterales, y entrepiernas.

# COFIA GORRO UNISEX

Origen

Temporada AW24



## COFIA GORRO ACUARIO SPANDEX

- COFIA418SXT -  
Cofia gorro acuario 418  
superflex spandex (único).

## COFIA GORRO MARINO SPANDEX

- COFIA490SXT -  
Cofia gorro marino 490  
superflex spandex (único).

## COFIA GORRO NEGRO SPANDEX

- COFIA900SXT -  
Cofia gorro negro 900  
superflex spandex (único).

**COFIA ESTILO GORRA** sin visera, con gajos que acompañan la forma de la cabeza adaptándose a varios tamaños permitiendo además, el resguardo del cabello hecho cola o rodete gracias a la abertura en la parte posterior de la misma. La puedes encontrar en SPANDEX liso lo que nos permite mayor comodidad y adaptabilidad para varios talles. Están especialmente pensadas para que sea un accesorio que combine con tus ambos y no rompa tu look.

## ESPECIFICACIONES

### TELA

Es una tela de grosor medio, ideal para quienes requieran movilidad y flexibilidad porque es spandex, antimancha. No resiste manchas de lavandina, sin embargo, el efecto es leve (el hipoclorito aclara el color de la zona afectada). Tiene normal resistencia al lavado. Por su elastano, permite entalle y flexibilidad en los movimientos.

### VENTAJAS

Calce de la prenda. El elastano permite tener una tela que entalle y que brinde comodidad en los movimientos. Resiste al lavado normal, sin sufrir desgaste en los sucesivos lavados.

### DESVENTAJAS

Elasticidad más limitada en comparación con Bengalina, Poplin o Gabardina. Disponibilidad sujeta al stock de proveedores. Poca variedad de colores. Puede hacer peeling.

### COMPOSICIÓN

64% Poliéster, 34,5% Viscosa, 1,5% Elastano.

### LAVADO

Max 30° | Plancha Tibia <150° | Programa de lavado delicado | No lavandina | No remojar | Secar colgado | Mejor cuidado = mayor duración.

### DETALLES

Estos productos cuentan con costura de refuerzo (atraque) en todas sus zonas críticas: bolsillos, manga, aberturas laterales y entrepiernas.



[#origen](#), terzo AW/24

[www.terzo.com.ar](http://www.terzo.com.ar)

---